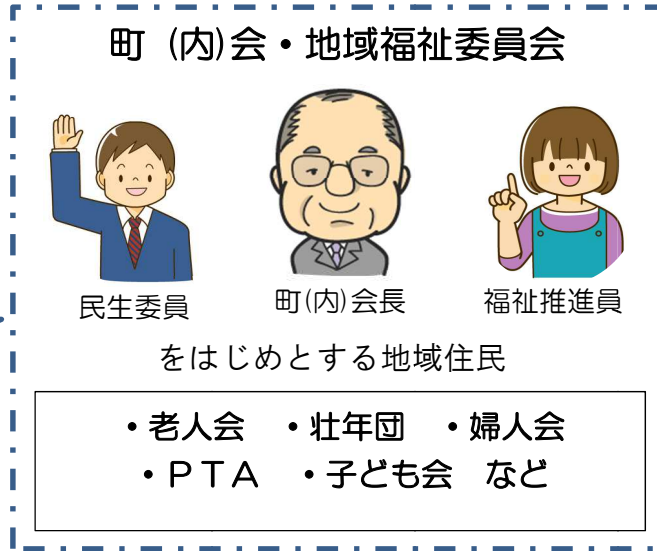


見守りネットワーク活動のイメージ



相談援助や関係機関との連絡調整を行います



気になる人への声かけや見守り活動などを行います

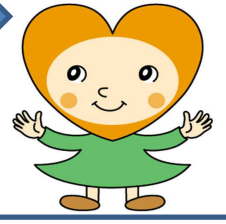


- 地域や市内の関係機関
- ・警察 ・消防 ・新聞配達
 - ・学校 ・保育園 ・電気会社
 - ・近所の商店
 - ・郵便局や配達業者 など

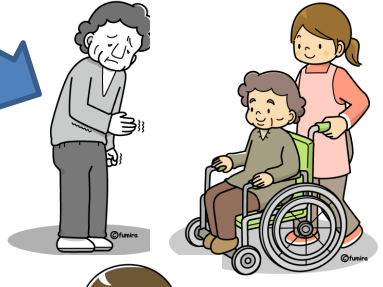


- 関係機関
- 市関係課
 - 福祉総合支援センター
 - 根上・辰口高齢者支援センター
 - 寺井あんしん相談センター
 - くらしサポートセンターのみ

情報提供
活動支援



- 能美市社会福祉協議会
- ボランティア・コミュニティ活動支援センター
 - ファミリー・サポート・センター など



地域で気になる・困っている人たち

見守りネットワーク活動とは…要支援者に対して、近隣住民、民生委員・児童委員、福祉推進員、ボランティア等が連携して、声かけや訪問等を行い、問題の発見時には問題を共有し、解決のための話し合い（調整）を行うことができるような組織的な活動