

思いやりのきもちをつなぐ フードドライブ

主催：くらし応援委員会・能美市社会福祉協議会

- 日時：3月1日(日) 食品受付：10時～15時
●会場：寺井地区公民館(寺井町347)



くらし応援委員会の谷田です。
賞味・消費期限が1か月以上残っている、お菓子、乾麺、缶詰、フリーズドライ食品、レトルト食品、インスタント食品、調味料、飲料や、お米に限定しています。

もったいないを
ありがとうに

フードパントリー&カフェ

開催
予定

- 日時：3月14日(土)、15日(日) 13時30分～15時
●会場：ふれあいプラザ(寺井町8-1)

フードパントリー

フードドライブでご寄付いただいた食品を支援を必要としている方々にお配りしています!



カフェコーナー

フードパントリーでは、カフェコーナーを設け、ゆっくりとくつろげる居場所となっています。



※詳しくは、能美市社会福祉協議会のホームページをご覧ください。

関連事業

～福祉の魅力発信!! ぽかぽか パネル展示～

入場無料

2月21日(土)～3月1日(日)

9時～17時 ※1日(日)最終日は10時～15時30分

会場：寺井地区公民館 展示室(寺井町347)

共催：能美市社会福祉協議会
能美市ボランティア連絡協議会
のみ社会福祉法人連絡会



展示紹介

- ★「能美たすかったわ～大賞」受賞作文
- ★能美市内ボランティアグループの活動
- ★能美市内小中学校・高等学校のボランティア活動
- ★のみ社会福祉法人連絡会の活動の取り組み

♪ぽかぽか演芸ショー♪

老人福祉センター白寿会館 (大浜町35-1)

お風呂でぽかぽか温まり、多彩な演芸ショーで心もぽかぽかしませんか?ぜひ、ご来場下さい!

日時：2月20日(金)
13時～14時30分

「能美市 お笑い演芸会」
多彩な演芸ショー

※会場が「白寿会館」のため、65歳以上の能美市民に限らせていただきます。

第4次能美市地域福祉活動計画

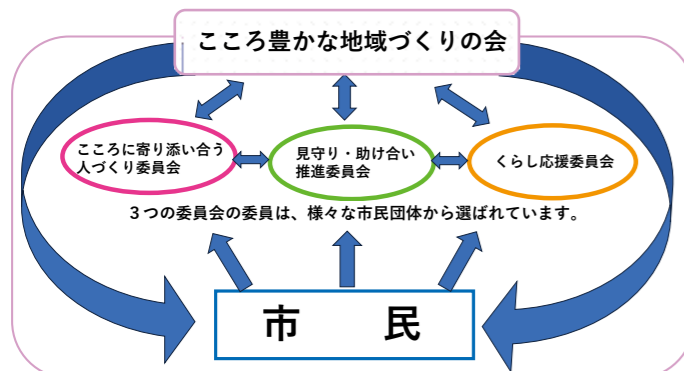
私たちが取り組む 私たちのまちづくり大作戦

基本理念：みんなで創るこころ豊かな地域社会

基本目標：助けたり、助けられたりの地域づくり ～誰一人取り残さない、取り残されない～

住み慣れた地域で、私らしくいきいきと、互いに信頼関係を高めながら暮らせるように、私たち自らが主体となって、地域のあたたかいつながりを深め、暮らしの中の様々な問題の解決に向けて、互いに支え合うことの出来るまちづくりをめざしています。

第4次能美市地域福祉活動計画を推進する体制図



市民による
こころ豊かな地域づくりの会と評価委員会のメンバー

主催：第4次能美市地域福祉活動計画
こころ豊かな地域づくりの会

- ・ここに寄り添い合う人づくり委員会
- ・見守り・助け合い推進委員会
- ・くらし応援委員会

社会福祉法人 能美市社会福祉協議会

後援：能美市

[申込み・問い合わせ先]
社会福祉法人 能美市社会福祉協議会
電話 (0761)58-6200 FAX (0761)58-6250

ホームページは
こちらから



公式LINEは
こちらから



令和8年2月21日(土)～3月1日(日)

このまちで人々のこころの豊かさを感じる9日間!!

春まちぽかぽかプロジェクト

誰もが幸せに暮らせるまちをめざして!!

～つながりはあなたのひと声から～

このプロジェクトは、第4次能美市地域福祉活動計画を推進する市民参画による3つの委員会が、1年間に取り組んできた活動を報告をします。また、市民団体などが実践している「支え合い・助け合い・つながりあう活動」を知る機会とし、様々な地域活動について学び、理解を深める場でもあります。今、なぜ人と人とのつながりが必要とされているのでしょうか。つながりあうことで、どのような変化や可能性が生まれるのでしょうか。地域の未来を、みんなで一緒に考えてみませんか。

プログラムに
参加して、
スタンプを
集めよう!

春ぽか
スタンプラリー
期間:2月21日～3月1日

スタンプを
プログラム 1、2、8、16、20 2個以上
(最終日3/1は必須)
プログラム 3～7、9～15、17～19 3個以上
あわせて5個以上でプレゼント進呈!!

1

オープニング

～誰もが幸せに暮らせるまちをめざして!!～

- 日時：2月21日(土)
10時～10時30分
●会場：ふれあいプラザ 第1会議室
(寺井町8-1)

- 10:00～ 開会挨拶
10:10～ オープニングメッセージ
・第4次能美市地域福祉活動計画とは?
・春 まち ぽかぽか プロジェクト のテーマ
「誰もが幸せに暮らせるまちをめざして!!
～つながりはあなたのひと声から～」
に込めた市民の思い
10:30 閉会(引き続きプログラム2へ)

Zoomは
事前申込

20

クロージング

～地域福祉のつどい～

- 日時：3月1日(日)
13時30分～15時30分
●会場：寺井地区公民館 大ホール
(寺井町347)

- 13:30～ 開会挨拶・来賓祝辞
13:40～ 表彰式・贈呈式
能美たすかったわ～大賞～あなたのおかげで♡♡～
13:55～ 3委員会の報告
14:25～ 講演
演題：これからの地域における
人と人とのつながりについて
講師：ローカリズム・ラボ 代表 井岡 仁志 氏
15:30 閉会

Zoomは
事前申込

主催：こころ豊かな地域づくりの会・能美市社会福祉協議会

～地域福祉活動における大切にしたい過程～ 「知る」⇒「理解する」⇒「共感する」⇒「活動(行動)する」

市民参画で地域福祉をすすめるための委員会活動

自助互助による、
共生のための意識づくり

2 ところに寄り添い合う人づくり委員会
やってみよう・つながろう
～失敗したっていいじゃない～

- 日時： 2月21日(土) 10:30～12時
●会場： ふれあいプラザ 第1会議室 (寺井町8-1)
- 開会・趣旨説明
ところに寄り添い合う人づくり講座
・委員会の取り組みについて
・ふれあいつながり活動の事例報告
町内会活動、団体活動、福祉施設事業所活動
意見交換「多様な方とつながるためにできるふれあいとは」
共有・まとめ
閉会



ふれあい福祉交流会開催の様子

Zoomは
事前申込

自助互助による、
見守り助け合いのしくみづくり

8 見守り・助け合い推進委員会
つなげよう 声かけ合って 地域の輪
～小さな声かけが、災害時の大きな支えになる～

- 日時： 2月23日(月・祝) 13:30～15時
●会場： 辰口福祉会館 交流ホール (辰口町又10)
- 開会・趣旨説明
「考えてみませんか?あなたの災害時の備え(チラシ)」について(報告)
講演
演題:「能登半島地震における避難所運営とその後」
～小さな力を集めて大きな力になる～
講師:珠洲市正院公民館長 小町 康夫 氏
意見交換
共有・まとめ
閉会



本委員会で作成した
見守りポイントについて説明する
吉田委員長

Zoomは
事前申込

自助互助による、
つながりのしくみづくり

16 ぐらし応援委員会
居場所 いい場所!!
～住民同士のつながりが広がる居場所づくり～

- 日時： 2月28日(土) 10:00～11時30分
●会場： ふれあいプラザ 第1会議室 (寺井町8-1)
- 開会・趣旨説明
アイスブレイク(脳活体操)
委員会活動の報告
車座ミーティング・活動紹介
・ゆるにこひろば ・下ノ江こども食堂
・居場所Port ・フリースペース「風の子」
共有・まとめ
閉会



フードパントリーカフェコーナーの様子

Zoomは
事前申込

市民が取り組んでいる「支え合い・助け合い・つながりあう活動」を知る機会

6 みんなで楽しく
ボランティア
～新しい生き方をめざして～

主催：能美市ボランティア連絡協議会

- 日時： 2月22日(日) 13時30分～15時
●会場： 寺井地区公民館 大ホール (寺井町47)

能美市ボランティア連絡協議会の山本です。ボランティア活動から、楽しみを見つけてみませんか?



7 ボランティア活動を知って
始めてみませんか!
〈ボランティア活動きっかけづくり講座〉

主催：能美市社会福祉協議会
能美市ボランティア・コミュニティ活動支援センター

- 日時： 2月23日(月・祝) 10時～11時30分
●会場： ふれあいプラザ 第1会議室 (寺井町8-1)

実際に活動している方の体験談を聞いて、活動を始める“きっかけ”を探しにきませんか?
ボランティア活動体験も行います。



10 世界はともだち
～能美市で暮らす外国の人・日本人
みんなで美味しいコーヒーを
飲みながら、楽しくお話ししよう～

主催：能美市国際交流協会

- 日時： 2月25日(水) 10時～12時(世界のともだちサロン)
●会場： 寺井地区公民館 (寺井町47)

能美市国際交流協会の瀧上です。市内の外国の方と一緒に楽しい時間をすごしましょう。



4 災害から命を守るために
知って欲しいこと
～自分たちが出来ること～

主催：能美市民防災ネットワーク

- 日時： 2月22日(日) 10時～12時
●会場： 寺井地区公民館 大ホール (寺井町47)

能美市民防災ネットワークの坂井です。災害時、役立つ技術を見て聞いて学びましょう!



14 子ども食堂が出来ること
～普段のくらしの助け合いから、
災害時の支え合い～

主催：三道山子ども食堂

- 日時： 2月27日(金) 13時30分～15時
●会場： 寺井地区公民館 (寺井町47)

三道山子ども食堂の中川です。子ども食堂の種類や役割と、運営のノウハウをお伝えし、質問にお答えします。



18 地域の困りごとを
みんなの力で笑顔に!!
～住民同士のつながりから生まれる、
助け合い活動～

主催：強い互助づくりの支援体制構築専門部会
(兼 第1層生活サービス推進協議体)
能美市健康福祉部いきいき共生課

- 日時： 2月28日(土) 13時30分～15時
●会場： ふれあいプラザ 第1会議室 (寺井町8-1)

強い互助づくり専門部会の重田です。能美市内の助け合い支え合い活動等をご紹介します。ぜひ、皆さんお越しください。



5 ようこそ
のみんなひろばへ!!
・親子で歌や絵本を楽しもう
・丸谷焼カップでティータイム

主催：能美市社会福祉協議会・親子サロン
協力：のみ♥子育てネットワーク

- 日時： 2月22日(日) 10時～14時
●会場： ふれあいプラザ 第1会議室 (寺井町8-1)

スタッフの加藤です。色々な遊びがいっぱい!みんなでも楽しめる絵本カフェです。ぜひ、お越しください!



9 これからの暮らしと
身近な介護について
共に語り合ひましょう!
ほっとあんしんサロン

主催：能美市介護を考える会

- 日時： 2月24日(火) 13時30分～15時
●会場： ふれあいプラザ 第1会議室 (寺井町8-1)

市介護を考える会の高塚です。現在、介護中の人や介護を終えた会員がスタッフとしてお待ちしております。



17 障がい児・障がい者応援
ゆるにこひろば
・ボードゲーム
・みんなde楽しい運動遊び

主催：のみ♥子育てネットワーク
共催：能美市健康福祉部福祉課

- 日時： 2月28日(土) 13時30分～15時30分
●会場： 粟生コミュニティセンター (粟生町10-2)

スタッフの服部です。市民ならどなたでもお気軽にお越しください。ゲームをしたり、体を動かしたりして、一緒に楽しみましょう。



※プログラム⑤⑨⑪は、見学のみのご来場も可能です。

市民の学びの機会

3 家族・地域のできる
こと
～ひきこもり支援のお話～

主催：アウトリーチ支援事業CLUE
のみワークポートりんく
能美市健康福祉部いきいき共生課

- 日時： 2月21日(土) 14時～16時
●会場： ふれあいプラザ 第1会議室 (寺井町8-1)

ひきこもりの方の支援をしている林です。ひきこもりを知ってみませんか?自分に何ができるかを考えてみましょう。

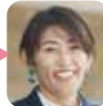


11 地域がつながる
「スマホカフェ」
～「嬉しい!楽しい!」から、
生まれるつながりの輪～

主催：市コミュニティサポーター
市デジタル推進課

- 日時： 2月25日(水) 10時～11時30分
●会場： 寺井地区公民館 大ホール (寺井町47)

市コミュニティサポーターの横山です。スマホカフェを通じて、ちょっと便利に気持ちが前向きになる体験をしませんか?



12 私の28年を振り返って
～これからの
高齢化社会に向かって～

主催：能美市老人クラブ連合会

- 日時： 2月26日(木) 10時～11時30分
●会場： 寺井地区公民館 大ホール (寺井町47)

石川県公立大学法人理事長の谷本です。私の28年を振り返り、いろいろな方向からお話できるのを楽しみにしています。



13 “傾聴”は、
人をつなぐ 心の架け橋
～災害時に求められる傾聴力～

主催：能美市傾聴ボランティア連絡会(うなづき)
たすけあいライフサポーター(えがお会)

- 日時： 2月26日(木) 13時30分～15時
●会場： ふれあいプラザ 第1会議室 (寺井町8-1)

こころの支援員の坂尻です。傾聴について学び、人とのつながりを深めましょう。



15 相続と遺言の
基本を学ぼう
～大切な人のために できることから
はじめてみませんか～

主催：能美市社会福祉協議会
くらしサポートセンターのみ

- 日時： 2月27日(金) 13時30分～15時
●会場： ふれあいプラザ 第1会議室 (寺井町8-1)

行政書士の今井です。相続と遺言について、元気なうちに何をすべきか、わかりやすくお伝えします。



お気軽に各会場にお越しください!!

春まちぽかプロジェクト
プログラムの日程表

2/21 (土)	2/22 (日)	2/23 (月・祝)	2/24 (火)	2/25 (水)	2/26 (木)	2/27 (金)	2/28 (土)	3/1 (日)
① ② ③	④ ⑤ ⑥	⑦ ⑧	⑨ ⑩ ⑪	⑫ ⑬	⑭ ⑮	⑯ ⑰ ⑱	⑲ ⑳	
パネル展示								

プログラム ①、②、③、⑧、⑮、⑯、⑲、⑳ は
オンライン (Zoom) でも
参加できます!! (申込必要)

こちらから、各プログラム番号を
お申込みください。

申込締切 2月13日(金)

